

Геометрический и натуральный методы обучения изобразительному искусству

Два фундаментальных подхода к формированию художественного мастерства



Геометральный метод - основа академического рисунка



Суть метода

Геометральный метод основан на разложении сложных форм на простые геометрические тела — куб, цилиндр, шар, конус, призму. Этот аналитический подход помогает понять внутреннюю структуру любого предмета. Художник мыслит не внешними контурами, а объемными формами в пространстве. Метод предполагает построение любого сложного объекта от простого к сложному, через призму геометрических примитивов (куб, шар, цилиндр, конус). Цель — понять и передать конструкцию, объем, законы перспективы, не "копируя" натуру, а конструируя ее на плоскости.

Натуральный метод – непосредственное восприятие природы

Суть метода

Натуральный (или тонально-живописный) метод – это синтетический, визуальный подход, основанный на непосредственном восприятии природы. Акцент делается на целостном зрительном впечатлении: на передаче свето-воздушной среды, тональных отношений, цвета, материальности. Художник стремится уловить и перенести на холст или бумагу видимое, а не доказанное знанием. Ключевые понятия здесь – "взгляд, эмоция, обобщение, отношения, пятно".



Критерий	Геометриальный метод	Натуральный метод
Основа	Знание (геометрия, перспектива, анатомия)	Восприятие (чувство тона и цвета), эмоция
Подход	От общего к частному, от схемы к детализации	От целостного впечатления к анализу отношений внутри него (светлый или темный? теплый или холодный?)
Мыслительный процесс	Аналитический: «Из каких форм состоит объект? Как они соединяются?»	Синтетический «Что я чувствую? Какое общее пятно? Где самый светлый тон? Какой свет, рефлекс?»
Приоритет в рисунке	Линия, конструкция, пропорции, построение, четкость светотеневых переходов	Пятно, тон, мягкость светотеневых переходов, вибрация линии
Приоритет в живописи	Локальный цвет, лепка формы светотенью, рисунок в живописи	Изменение локального цвета в среде, света, тени, рефлекс, взаимодействие цветов
Роль натуры	Объект для анализа и изучения его закономерностей	Источник впечатления, повод для изображения
Идеальный результат	Убедительный, «правильно» построенный объект, существующий в условном пространстве	Живой, эмоционально наполненный образ, передающий атмосферу и состояние
Потенциальная слабость	Может вести к сухости, скованности, «законченности» построения в ущерб живости	Может вести к формальной неграмотности, «смазанности», утрате конструкции, если не подкреплена знанием

Геометральный метод

Аналитический подход к изображению - через геометрические формы



Натуральный метод

Творческое самовыражение через визуальные образы



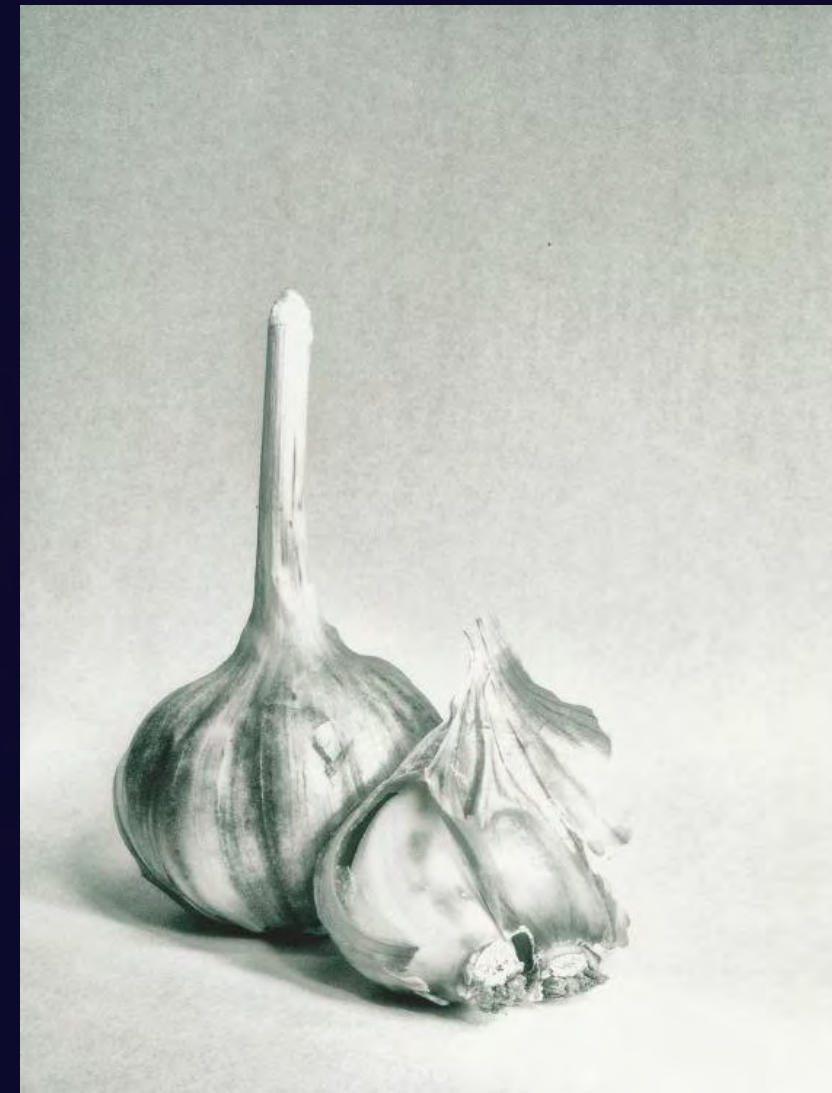
Типы художественного выражения

(Вера Роеселова – скульптор, профессор Карлова университета
в Праге и Пражской Академии фотографии и кино)

1. Визуальный тип художественного выражения
2. Фантазийный тип художественного выражения
3. Декоративный тип художественного выражения
(3.1 декоративно-монументальный
3.2 декоративно –орнаментальный)
4. Комбинированный (нейтральный) тип
художественного выражения



Визуальный тип художественного выражения



Визуальный тип художественного выражения



1/6

TOMAS CHYTL



К. КОЗДИКОВА

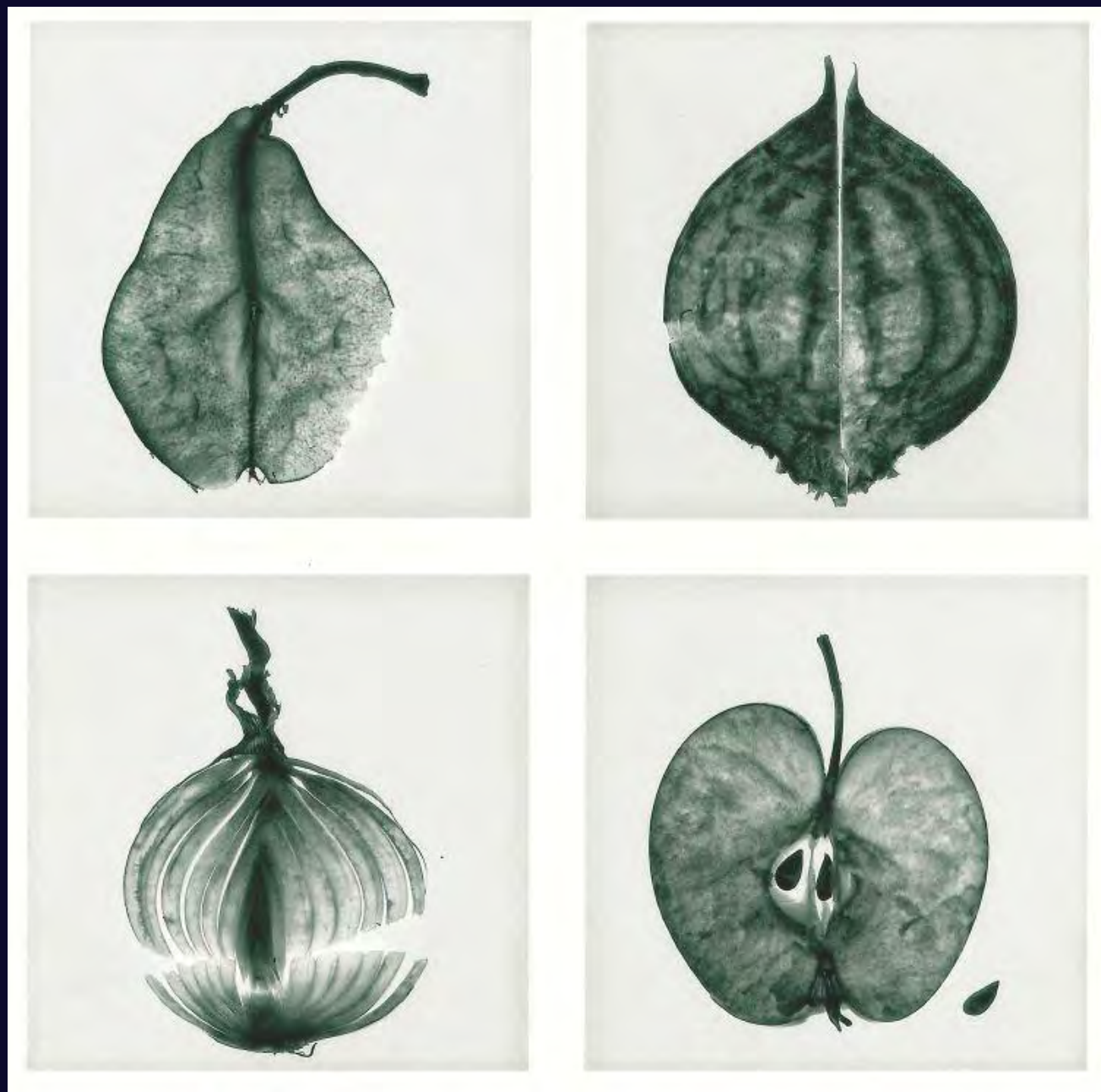
Фантазийный тип художественного выражения



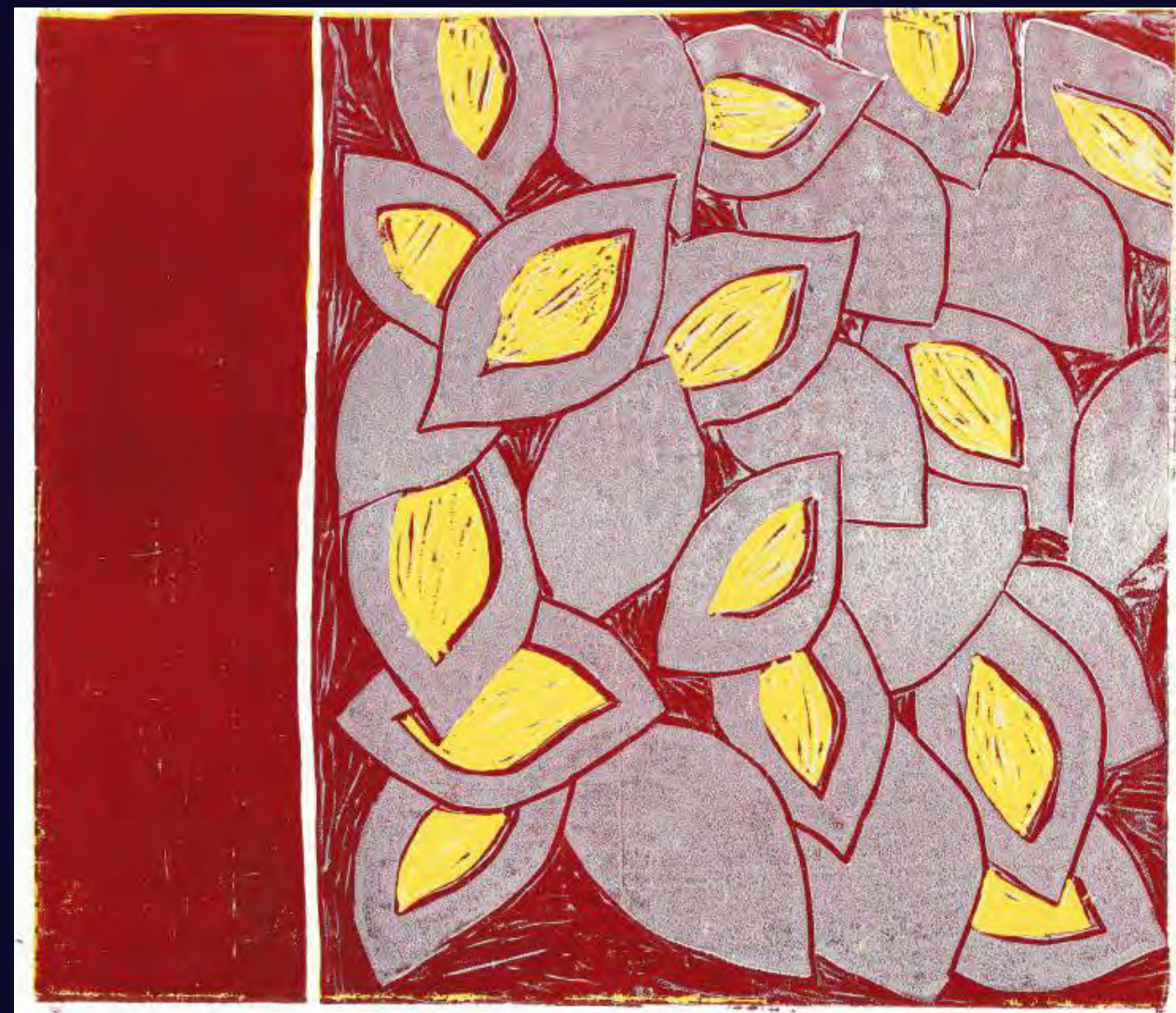
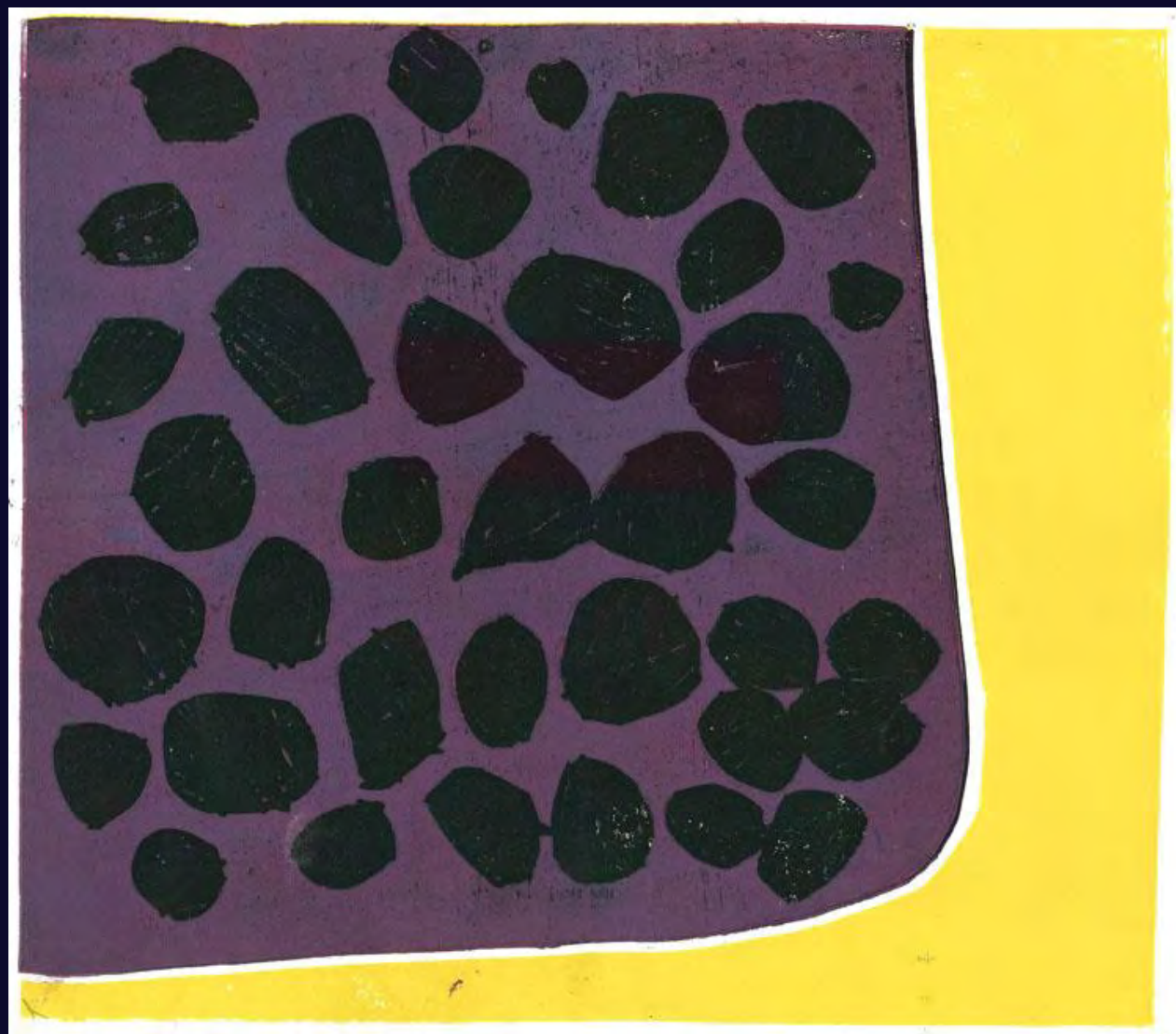
Фантазийный тип художественного выражения



Фантазийный тип художественного выражения



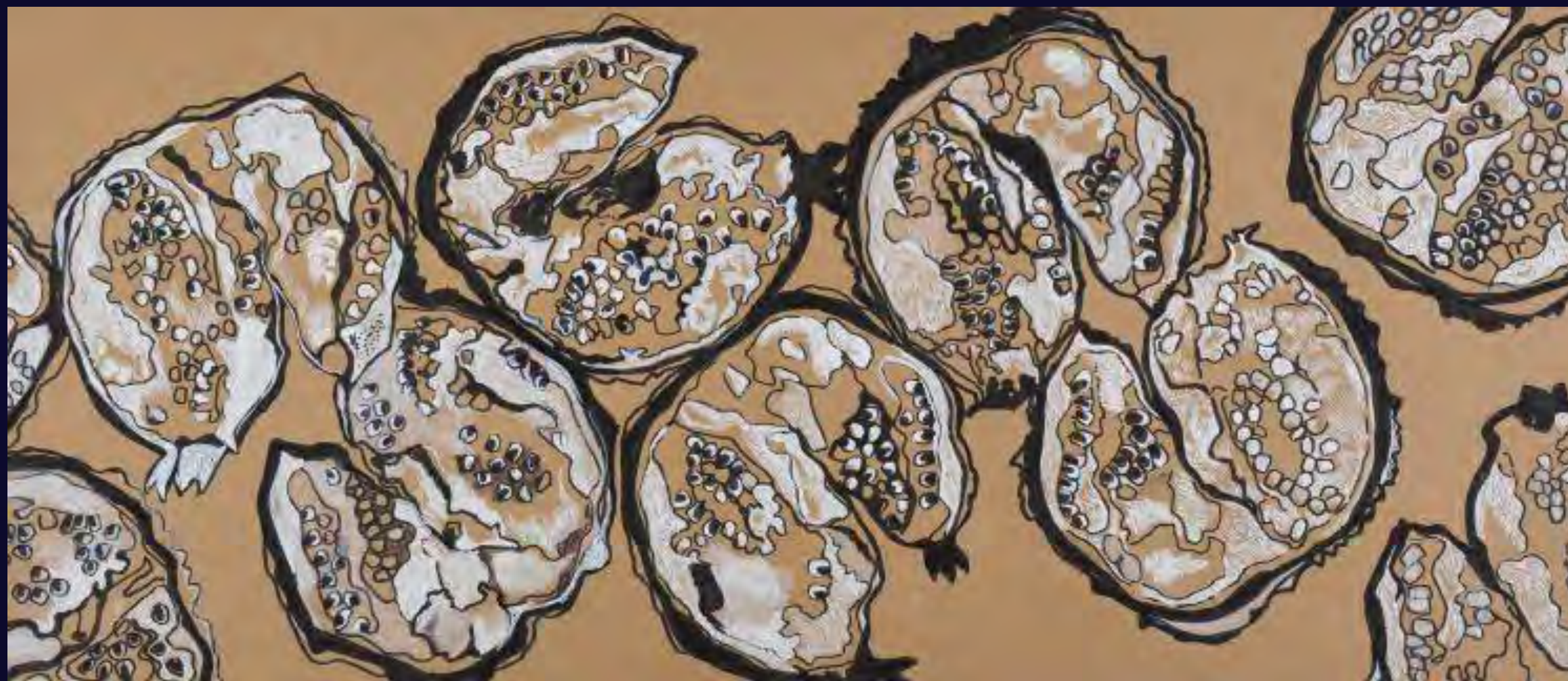
Декоративный тип художественного выражения



Декоративный тип художественного выражения



Декоративный тип художественного выражения



Декоративный тип художественного выражения



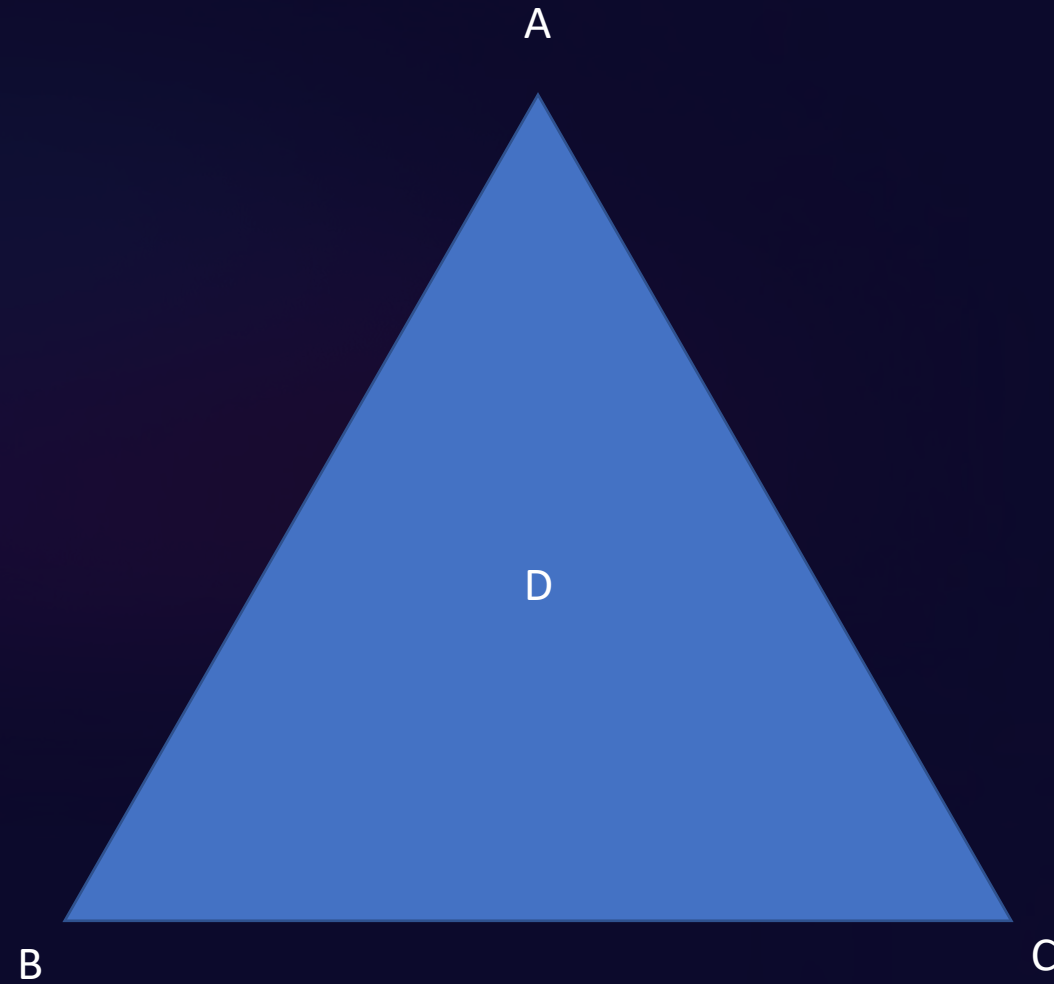
Декоративный тип художественного выражения



Комбинированный тип художественного выражения



Типы художественного выражения



Итоги и перспективы

1

Технический фундамент

Геометрический метод даёт прочную основу для понимания формы, пропорций, перспективы и объёма. Он развивает аналитическое мышление и техническую точность.

2

Художественное восприятие

Натуральный метод развивает эстетическое чувство, наблюдательность и творческую свободу. Он учит видеть красоту и выражать эмоции через изображение.

3

Интегрированный подход

Современное обучение сочетает оба метода для всестороннего развития художника. Техническое мастерство служит основой для творческого самовыражения.

4

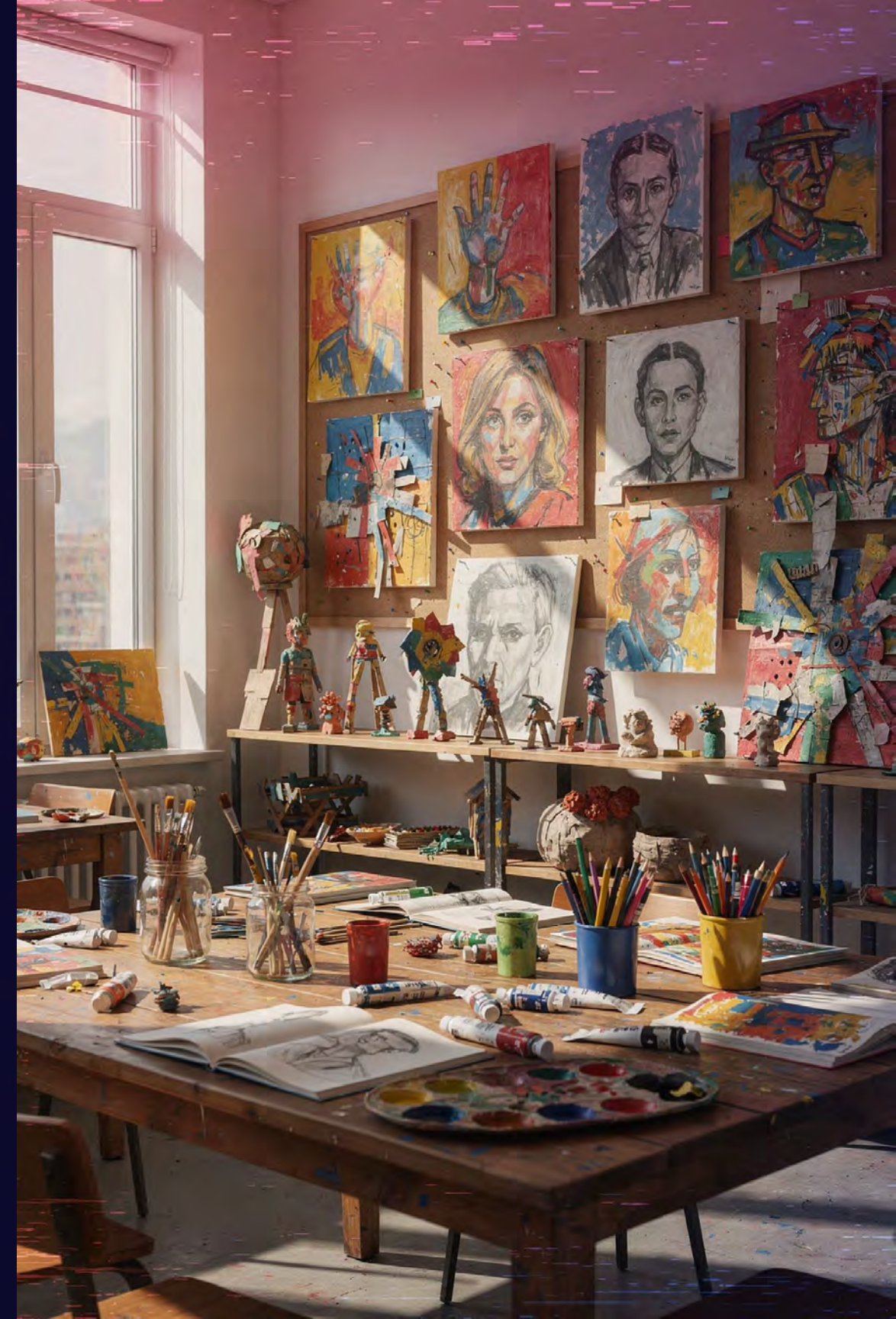
Индивидуальность

Педагогам важно использовать методику гибко, учитывая индивидуальность каждого ученика, его темп развития, интересы и творческие предпочтения.

Путь художника начинается с первого штриха

Сочетание строгой дисциплины геометрического метода и свободы наблюдения природы создаёт идеальные условия для формирования зрелого художника — технически подкованного и творчески свободного.

Каждый метод обучения открывает свои возможности и решает свои задачи. Вместе они формируют целостную систему художественного образования, способную раскрыть потенциал каждого ученика.



Спасибо за внимание!