



EU4Youth



ОБЩЕСТВЕННАЯ ОРГАНИЗАЦИЯ
«БЕЛОРУССКИЙ ЗЕЛЁНЫЙ КРЕСТ»



National Environmental Center



GREEN CROSS UKRAÏNA



fondazione
Giovanni Paolo II



GRĂDINA ȘCOLARĂ

ELEMENTELE DE BAZĂ
ALE GHIDĂRII
ÎN ACTIVITAREA TURISTICĂ,
ÎN DESENE



Editori ai manualului: Fokeeva Lyudmila Vladimirovna,
Vygonnaya Anna Albertovna.

Artist: Ryzhikova Svetlana Leonidovna.

Traducerea în limba română: Culighin Elena.

Manualul face parte din programul "Agroturism".

Este destinat pregătirii și desfășurării cursurilor opționale pentru școlari și cursurilor de orientare în carieră.

Manualul este adresat profesorilor, conducătorilor de cercuri, elevilor de gimnaziu și liceu și tuturor celor interesați de subiect.

Manualul a fost pregătit în cadrul proiectului internațional de asistență tehnică "EU4Youth: "Grădina școlară" pentru dezvoltarea antreprenoriatului agricol", finanțat de Uniunea Europeană și cofinanțat de Green Cross International.

Organizația publică "Green Cross Belarus" este responsabilă pentru conținutul acestei publicații și nu reflectă în niciun caz punctul de vedere al Uniunii Europene și al Crucii Verzi Internaționale.

AP "Crucea verde Belarus", 220026, Belarus, Minsk,
bulevardul Partizansky, 95, bl. 10

gcb@greencross.by

www.greencross.by

© Vygonnaya A.A.

© Fokeeva L.V.

© Ryzhikova S.L.

© AP "Crucea verde Belarus"

GRĂDINA ȘCOLARĂ

ELEMENTELE DE BAZĂ
ALE GHIDĂRII
ÎN ACTIVITATEA TURISTICĂ,
ÎN DESENE



EXCURSIE

A colorful illustration of a landscape. In the foreground, a group of people in various colored clothing (pink, blue, black) are walking along a path. A guide in a grey coat is pointing towards the right. The path is surrounded by green trees of various shapes and sizes. In the background, there is a large, multi-story orange building with several windows and a balcony. The sky is white with blue and grey clouds, and a small yellow butterfly is flying. The overall style is a soft, painterly illustration.


O EXCURSIE

ESTE UNA DINTRE CELE MAI INTERESANTE FORME
DE DOBÂNDIRE ȘI TRANSFER DE CUNOȘTIȚE!

EXISTĂ TREI COMPONENTE OBLIGATORII
ÎNTR-O EXCURSIE:

VIZITATORII

OBIECTELE DE DEMONSTRAȚIE
ȘI GHIDUL



EXCURSIE

FĂRĂ **TURIȘTI**,
ACEASTA POATE FI O EXPEDIȚIE

FĂRĂ UN **OBIECT**,
NU VA FI
O EXCURSIE,
CI O PRELEGERE



FĂRĂ **GHID** - VA FI DOAR O PLIMBARE

EXCURSIE

INTERACȚIUNEA EMOȚIONALĂ
ȘI INTELCTUALĂ
A OBIECTULUI ȘI A TURISTULUI
APARE DATORITĂ GHIDULUI



EXCURSIE

ORGANIZAREA UNEI EXCURSII ESTE O ACTIVITATE
MINUȚIOASĂ A UNUI GRUP CREATIV



EXCURSIE

MATERIALUL PENTRU
EXCURSII POATE FI PRELUAT
DIN ENCICLOPEDII,
ARHIVE, MUZEE, FILME,
CONVERSAȚII
CU PARTICIPANȚI ȘI MARTORI
OCULARI AI EVENIMENTELOR

LEGENDELE LOCALE,
DE ASEMENEA, REÎNVIE EXCURSIA!

ESTE IMPORTANT SĂ SUBLINIEM
CĂ ACEASTA ESTE O LEGENDĂ
ȘI SĂ NU ÎNLOCUIM FAPTELE
ISTORICE CU EA!



EXCURSIE

TREBUIE SĂ CONVENIȚI
ÎN PREALABIL CU LOCALNICUL
CU PRIVIRE LA SUBIECTUL ȘI
ORA CONVERSAȚIEI



EXCURSIA VA FI ÎMBUNĂȚĂȚITĂ
DE PARTICIPAREA UNUI LOCALNIC
CARE ÎȘI VA SPUNE PROPRIA POVESTE
LEGATĂ DE TEMA TRASEULUI



EXCURSIE

ÎN TRASEUL EXCURSIEI,
ORDINEA VIZITĂRII ȘI AFIȘĂRII
OBIECTELOR ȘI CONCORDANȚA
CU **TEMA PRINCIPALĂ**
SUNT IMPORTANTE



SELECTĂM OBIECTE **LEGATE**
DE SUBIECTUL EXCURSIEI
ȘI NU TOATE CELE
SEMNIFICATIVE CARE
SE GĂSESC ÎN ZONĂ



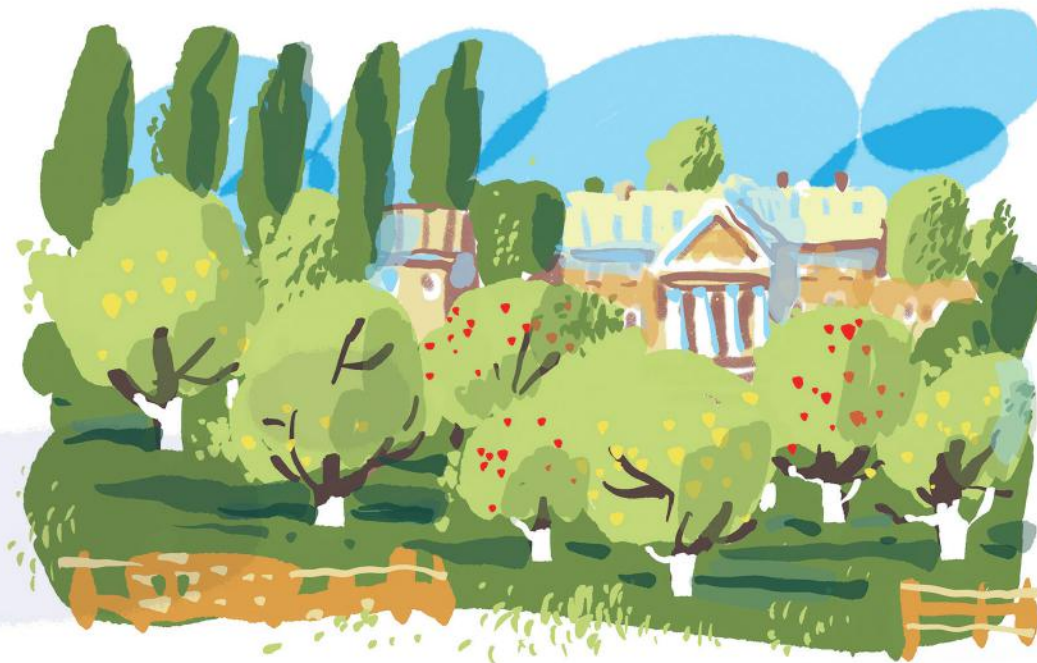
TRANZIȚIILE LOGICE ÎNTRE
OBIECTELE VIZITATE NU
SUNT MAI PUȚIN IMPORTANTE
DECÂT CONȚINUTUL
PRINCIPAL AL TURULUI.
ELE AR TREBUI GÂNDITE ÎN
PREALABIL ȘI INCLUSE
ÎN **TEXTUL EXCURSIEI** !

EXCURSIE

TEMA: "GRĂDINA ȘCOLII"



ESTE IMPORTANT SĂ NE AMINTIM CE URMĂRIM
PRIN PREZENTAREA OBIECTIVELOR TURIȘTILOR



ESTE MAI BINE SĂ ÎNCHEIEM TRASEUL
CU CELE MAI INTERESANTE **OBIECTE**



EXCURSIE

PORTOFOLIUL GHIDULUI
CONȚINE MATERIALE CARE
AJUTĂ LA DEZVOLTAREA
SUBIECTULUI TURULUI



PORTOFOLIUL GHIDULUI AR TREBUI SĂ
CONȚINĂ **FOTOGRAFII** CU OBIECTIVE
TURISTICE CARE AU FOST PIERDUTE SAU
DISTRUSE, DAR SUNT IMPORTANTE PENTRU
DEZVOLTAREA **SUBIECTULUI EXCURSIEI**



NU VĂ ÎNCĂRCAȚI PORTOFOLIUL,
DEOARECE ATENȚIA TREBUIE
SĂ FIE AXATĂ PE **OBIECTIVELE**
DE PE TRASEU



EXCURSIE

DUPĂ ETAPA DE PREGĂTIRE,
TREBUIE SĂ SCRIM TEXTUL
EXCURSIEI ȘI SĂ ÎNTOCMIM
UN TRASEU

10 MINUTE



6 MINUTE



ESTE IMPORTANT SĂ PARCURGEȚI
TRASEUL PENTRU A VERIFICA TIMPUL
NECESAR VIZITĂRII OBIECTELOR
ȘI DURATA DE TIMP DINTRE ELE,
PENTRU A SELECTA PRIVELIȘTELE
ȘI IDENTIFICA LOCURILE DE OPRIRE
A TRANSPORTULUI

35 MINUTE

18 MINUTE



EXCURSIE

ÎN TIMPUL EXCURSIEI, **POVESTEA**
ESTE SUPUSĂ SPECTACOLULUI!
ESTE IMPORTANT SĂ ALEGEȚI
CORECT LOCUL CARE URMEAZĂ
A FI CONTEMPLAT



GHIDUL STĂ ÎNTORS
PE JUMĂTATE SPRE GRUP
PENTRU A NU BLOCA
PRIVELIȘTEA

GRUPUL STĂ ÎNTR-UN SEMICERC
LA O DISTANȚĂ DE 1,5-2 M DE GHID.
ESTE IMPORTANT SĂ PĂSTRAȚI
CONTACTUL VIZUAL CU GRUPUL!

EXCURSIE



PE LÂNGĂ VĂZ ȘI AUZ, ESTE IMPORTANT
SĂ FOLOȘIȚI ȘI ALTE SIMȚURI ÎN TIMPUL TURULUI.
DE EXEMPLU, PUTEȚI INVITA TURIȘTII
SĂ GUSTE PRODUSE LOCALE...

EXCURSIE



...SĂ SIMTĂ RĂCOAREA APEI DE IZVOR
ÎNTR-O ZI FIERBINTE, SĂ SE BUCURE DE
PARFUMUL IERBURILOR DE PAJIȘTE
DESCRISE ÎN LUCRAREA DVS. LITERARĂ,
CĂREIA ÎI ESTE DEDICATĂ EXCURSIA

"DINSPRE MLAȘTINA VINE UN MIROS DULCEAG DE MEDICAMENTE..."
K. PAUSTOVSKY "TAVERNA DE PE BRAGINKA"



EXCURSIE

...ÎMBRĂȚIȘAȚI UN COPAC SECULAR,
PLANTAȚI RĂSADURI SAU
STRÂNGETI ROADE...



EXCURSIE



...ȘI CHIAR MÂNGÂIAȚI
ANIMALELE!

DAR NU UITAȚI DE MĂSURILE
DE SIGURANȚĂ!



Responsabil pentru lansare:
Skakun Lyudmila Sergeevna.

**ȘI PUTEȚI, DE ASEMENEA,
INCLUDE ELEMENTE DE JOC
ÎN EXCURSIE, DE EXEMPLU,
"AVENTURILE PLANTELOR"**





Grădina școlii



Proiectul "EU4Youth: "Grădina școlii"
pentru dezvoltarea antreprenariatului agricol"
este finanțat de Uniunea Europeană